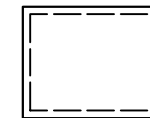




INTERVENTI DI RESTAURO.

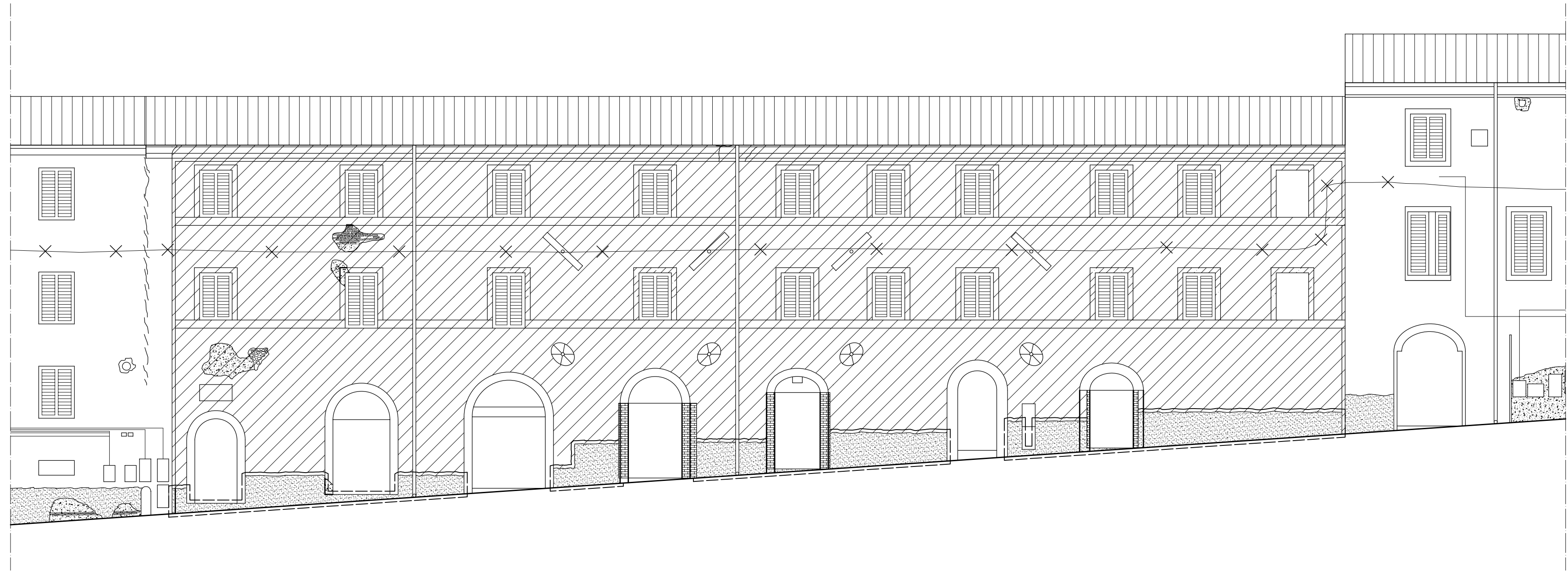
 RESTAURO DI CONSERVAZIONE, RIMOZIONE E REINTEGRAZIONE.

 RIMOZIONE ELEMENTI ADDOSSATI (basamento ad intonaco rustico).

 REINTEGRAZIONE DELL'ARCHITETTURA.

 RICOSTRUZIONI MURARIE

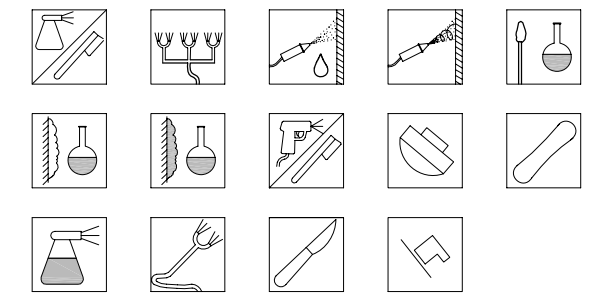
 RICOLLOCAZIONE DELLE UTENZE TECNOLOGICHE.



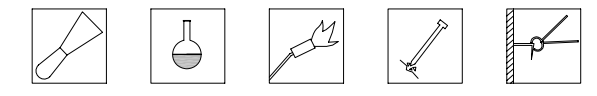
REPERTORIO DEI TRATTAMENTI

INTERVENTI DI CONSERVAZIONE

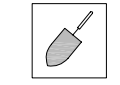
Pulitura



INTERVENTI DI RIMOZIONE



INTERVENTI DI REINTEGRAZIONE E RIFACIMENTO



Tinteggi

