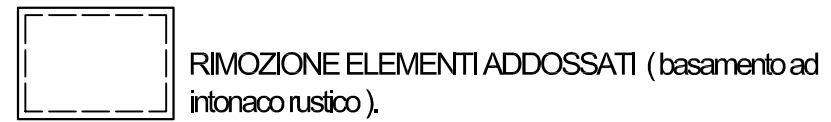




INTERVENTI DI RESTAURO.



RESTAURO DI RIMOZIONE E RIFACIMENTO.



RIMOZIONE ELEMENTI ADDOSSATI (basamento ad intonaco rustico).



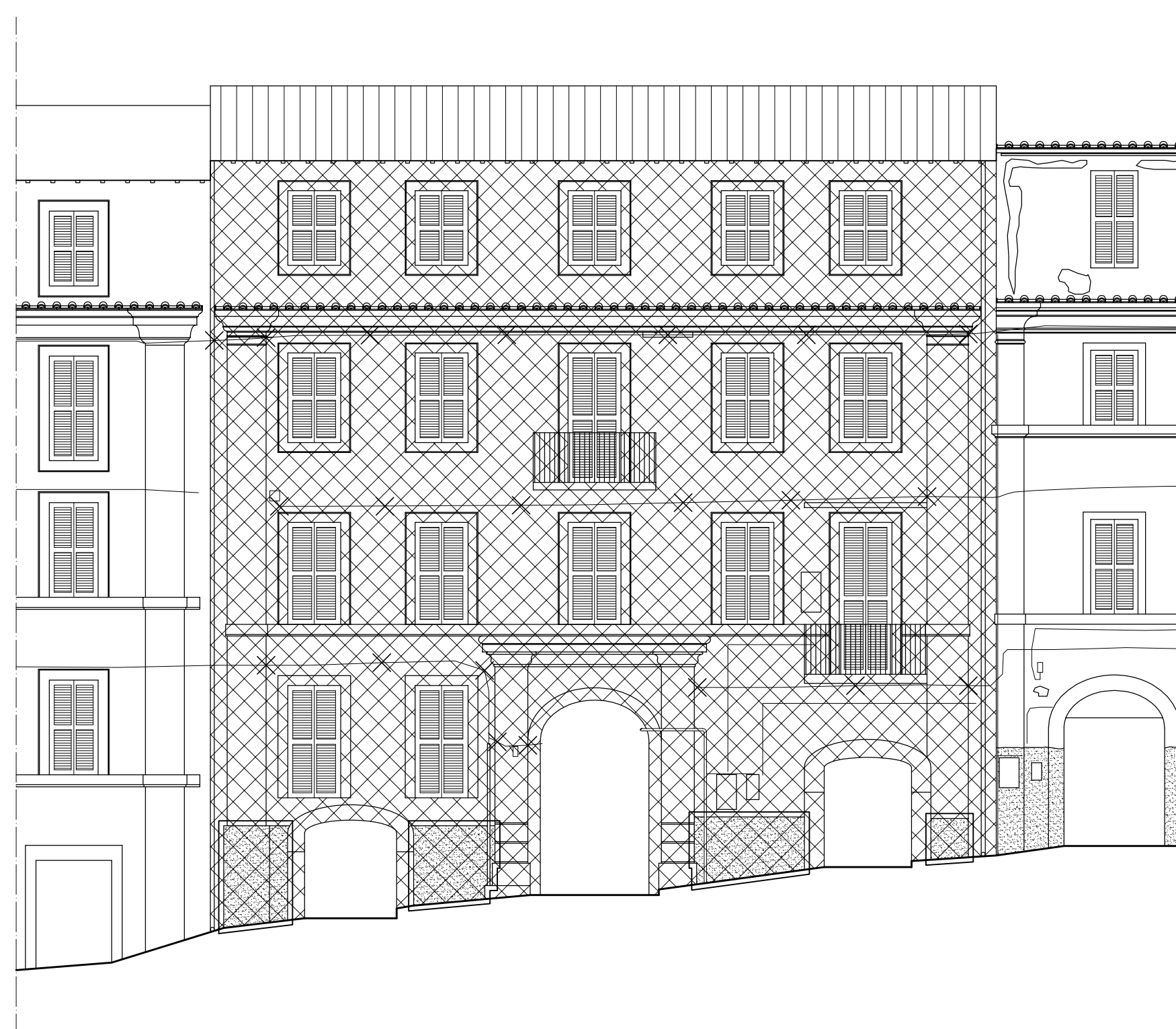
REINTEGRAZIONE DELL'ARCHITETTURA.



RICOSTRUZIONI MURARIE



RICOLLOCAZIONE DELLE UTENZE TECNOLOGICHE.



REPERTORIO DEI TRATTAMENTI

INTERVENTI DI RIMOZIONE



INTERVENTI DI REINTEGRAZIONE E RIFACIMENTO



Tinteggi

